

第33回秋田県公立小中学校事務研究大会

～ 大会直前のご案内 ～



JR 時刻のご案内

電車でお越しの方は、各路線の時刻表をご覧ください。

田沢湖線・奥羽本線

田沢湖線・奥羽本線 上り(青森—秋田—大曲—盛岡)

田沢湖線・奥羽本線 下り(盛岡—大曲—秋田—青森)

奥羽本線

奥羽本線 上り

奥羽本線 下り

羽越線

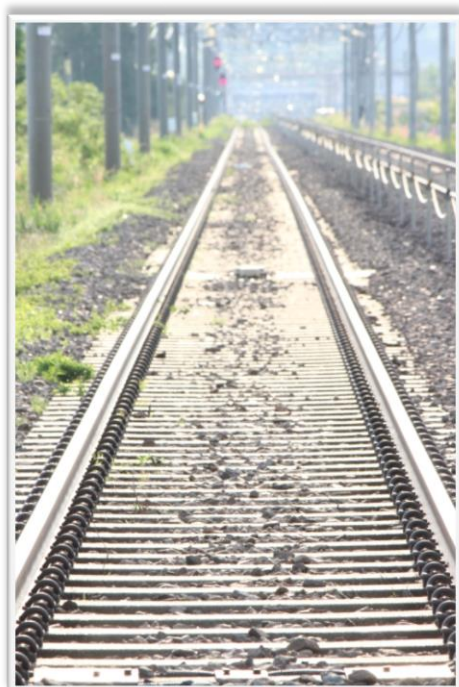
羽越線 上り

羽越線 下り

男鹿線

男鹿線 上り

男鹿線 下り





駐車場のご案内

秋田キャッスルホテル駐車場ご利用の方は

最初の1H400円 30分毎150円

※3時間分の割引券が貰えます。(3F クロークへ)

または、エリアなかいち駐車場、近隣駐車場をご利用ください。

昼食のご案内

当日のお弁当は準備しておりませんので各自でお願いします。

秋田キャッスルホテル内で昼食が可能です。

※お弁当などお持込の方は、全体会場(放光の間)で、13:00までとる事ができます。

またコンビニも併設されておりますので、ご利用ください。



諸連絡

各分科会より、お知らせがあります。

ご確認ください下さい。

※県内の参加者にはメールで連絡しております。

※HPにも掲載しております。

緊急の連絡先

大会前日まで

☎ : 0182-38-8500 横手明峰中学校【藤王(フゾウ)】

Google Forms:

<https://forms.gle/8BaLbimaubB9HWG8A>

大会当日

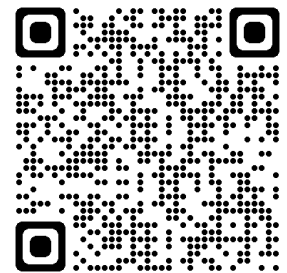
☎ : 018-834-1141 秋田キャッスルホテル

Google Forms:

<https://forms.gle/8BaLbimaubB9HWG8A>



出欠連絡用 Google Forms



秋田県公立小中学校事務職員研究協議会

※この「大会直前のご案内」はHPにも掲載しております。

Nice to meet you. I'm glad

えがおと、まごころでお待ちしております。

※「JR時刻のご案内」ほか、リンクしていない箇所があります。

横手市支部(STAFF)一同